



Catalogue

richomme

ALUMINIUM **A**

BOIS **B**

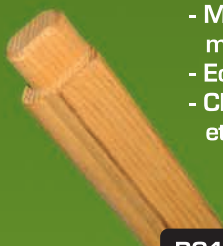
BOIS / ALUMINIUM **M**

richomme

SOMMAIRE

Grâce au code internet présent sur chaque produit, retrouvez la fiche détaillée sur le site www.richomme.fr

ECHELLES SIMPLES	4
simple bois	
simple mixte	
simple aluminium	5
simple aluminium marches plates	5
TRANSFORMABLES 3 PLANS	6
transformable 3 plans aluminium	
ECHELLES A COULISSE 3 PLANS A MECANISME A CORDE	6
coulisse 3 plans aluminium	
TRANSFORMABLES 2 PLANS	7
transformable 2 plans aluminium	
transformable 2 plans bois	
transformable 2 plans mixtes	
EXTENSIBLES OU COULISSE A MAIN	8
extensible aluminium	
extensible bois	
extensible mixtes	
COULISSES 2 PLANS A MECANISME A CORDE	9
coulisse 2 plans aluminium	
coulisse 2 plans bois	
coulisse 2 plans mixtes	
ECHELLES DE COUVREURS	10
échelle de couvreur	
chemin de circulation	
crochets pour échelles de couvreurs	
MARCHEPIEDS ROULANTS	11
marchepied roulant à chassis escamotable	
marchepied roulant à 4 roues à freins	
marchepied roulant à roulettes escamotables	
ECHELLES DOUBLES BOIS	12
double bois à échelons	
double mixte à échelons	
double spéciale peintre	
double à marches plates renforcées	
escabeau lyonnais	13
MARCHEPIEDS ALUMINIUM PROFESSIONNELS	13
série A72	
série A83	
série A86	
ECHELLES DOUBLES ALUMINIUM	14
double marches plates aluminium	
MARCHEPIEDS / ECHELLES A PIEDS TELESCOPIQUES	14
ECHELLES DE NETTOYEURS EMBOITABLES	14
PLANS DE TRAVAIL TELESCOPIQUE	15
TAQUETS	15
taquet escalier	
taquet réversible	
taquet pliant	
TRETEAUX	15
SECURITE ANTI-CHUTE	15
ensemble de sécurité anti-chute	
REGLEMENTATION - GARANTIE - UTILISATION	16



B SIMPLE BOIS

- Echelle simple d'appui.
- Montants bois hemlock ou épicéa rigoureusement sélectionné, massif ou massif collé.
- Echelons en frêne écartés de 260 mm de section 40 x 25 mm.
- Chaque échelon est encastré en force dans une mortaise borgne et verrouillé par une pointe de 50 mm.

	LONGUEUR TOTALE	HAUTEUR TRAVAIL	EPAISSEUR	NOMBRE D'EHELONS	LARGEUR HORS TOUT	POIDS	SECTION MONTANTS
BS1200	198	290	6	7	37	5	60x32
BS1250	250	330	6	9	37	6.5	60x32
BS1300	302	380	6	11	37	8	60x32
BS1350	354	430	7	13	38	10	70x34
BS1400	406	480	7	15	38	11.5	70x34
BS1450	458	530	8	17	38	13.5	75x34
BS1500	484	550	9	18	38	16	85x34
BS1600	587	650	10	22	38	21	95x34



M SIMPLE MIXTE

- Echelle simple d'appui.
- Montants bois hemlock ou épicéa rigoureusement sélectionné, massif ou massif collé.
- Echelons en aluminium écartés de 260 mm de section 28 x 25 mm.
- Chaque échelon est encastré en force dans une mortaise borgne et verrouillé par une pointe de 50 mm.

	LONGUEUR TOTALE	HAUTEUR TRAVAIL	EPAISSEUR	NOMBRE D'EHELONS	LARGEUR HORS TOUT	POIDS	SECTION MONTANTS
MS1200	198	290	6	7	37	4.5	60x32
MS1250	250	330	6	9	37	6	60x32
MS1300	302	380	6	11	37	7.5	60x32
MS1350	354	430	7	13	38	9	70x34
MS1400	406	480	7	15	38	11	70x34
MS1450	458	530	8	17	38	13	75x34
MS1500	484	550	9	18	38	15	85x34
MS1600	588	650	10	22	38	20	95x34



A SIMPLES ALUMINIUM

- Echelle simple d'appui.
- Aluminium de forte épaisseur.
- Grande largeur de 45 cm.
- Echelon de 30 mm.
- Echelons inclinés à 68° pour le confort.

	LONGUEUR TOTALE	HAUTEUR TRAVAIL	EPAISSEUR	NOMBRE D'ECHELONS	LARGEUR HORS TOUT	POIDS	SECTION MONTANTS
AS1205	205	305	6.5	6	45	3.9	25x65
AS1265	265	365	6.5	8	45	5	25x65
AS1295	295	395	6.5	9	45	6.3	25x65
AS1355	355	455	6.5	11	45	7	25x65
AS1411	411	511	6.5	13	45	8	25x65
AS1445	445	545	6.5	14	45	8.6	25x65
AS1505	505	605	8	16	45	11	25x80
AS1595	595	695	8	19	45	12.5	25x80



A SIMPLES ALUMINIUM A MARCHES PLATES

- Echelle simple d'appui.
- Aluminium de forte épaisseur.
- Large marche de 9 cm.



	LONGUEUR TOTALE	HAUTEUR TRAVAIL	EPAISSEUR	NOMBRE D'ECHELONS	LARGEUR HORS TOUT	POIDS	SECTION MONTANTS
AMP200	200	280	9	7	39	6	25x65
AMP250	250	330	9	9	39	7	25x65
AMP300	300	380	9	11	39	8	25x65
AMP350	350	430	9	13	43	12	25x65
AMP400	400	480	9	15	43	17	25x65



A COULISSE 3 PLANS ALUMINIUM

- Echelle coulisse 3 plans à mécanisme à corde.
- Aluminium de forte épaisseur.
- Echelon large de 30 mm.
- Echelon incliné à 68° pour le confort.
- Roulettes de façade facilitant la manoeuvre.

	LONGUEUR PLIEE	LONGUEUR DEPLIEE	HAUTEUR TRAVAIL COULISSE	EPAISSEUR FERMEE	NOMBRE D'ECHELONS	LARGEUR HORS TOUT	POIDS
AC3293	293	674	774	24	9+9+9	45	26
AC3353	353	854	954	24	11+11+11	45	33
AC3413	413	1034	1134	24	13+13+13	45	40
AC3443	443	1064	1164	24	14+14+14	45	43
AC3503	503	1244	1344	24	16+16+16	45	49



A TRANSFORMABLE 3 PLANS ALUMINIUM

- Echelle transformable 3 plans utilisable en position coulisse, en position échelle double et en position aérienne.
- Aluminium de forte épaisseur.
- Rattrapage de niveau permettant le travail en escalier.
- Barre stabilisatrice réglable en inclinaison.
- Roulette de façade en position coulisse.



	LONGUEUR PLIEE	LONGUEUR DEPLIEE	LONGUEUR AERIENNE	HAUTEUR TRAVAIL COULISSE	HAUTEUR TRAVAIL AERIENNE	EPAISSEUR FERMEE	NOMBRE D'ECHELONS	LARGEUR HORS TOUT	POIDS	SECTION DES MONTANTS		
										PLAN ETROIT	PLAN INTERMEDIAIRE	PLAN ETROIT
AT3234	234	505	310	605	410	17	6+7+7	83-127	17	65x25	65x25	65x25
AT3264	264	565	340	665	440	17	7+8+8	83-127	19	65x25	65x25	65x25
AT3294	294	625	370	725	470	17	8+9+9	83-127	21	80x25	80x25	80x25
AT3354	354	810	430	910	530	19	10+11+11	83-127	31	80x25	80x25	80x25

CODE INTERNET
AT2

A TRANSFORMABLE 2 PLANS ALUMINIUM

- Echelle transformable 2 plans utilisable en position coulisse et en position échelle double.
- Aluminium de forte épaisseur.
- Rattrapage de niveau permettant le travail en escalier.
- Barre stabilisatrice réglable.
- Roulette de façade en position coulisse.

	LONGUEUR PLIEE	LONGUEUR DEPLIEE	HAUTEUR TRAVAIL COULISSE	HAUTEUR TRAVAIL DOUBLE	EPAISSEUR FERMEE	NOMBRE D'ECHELONS	LARGEUR HORS TOUT	POIDS	SECTION DES MONTANTS	
									PLAN ETROIT	PLAN LARGE
AT2204	204	300	400	304	12	5+6	83-127	10	65x25	65x25
AT2234	234	360	460	334	12	6+7	83-127	13	65x25	65x25
AT2294	294	480	580	394	12	8+9	83-127	18	80x25	80x25
AT2354	354	570	670	454	14	10+11	83-127	21	80x25	80x25
AT2384	384	630	730	484	14	11+12	83-127	23	80x25	80x25

CODE INTERNET
BT2

B TRANSFORMABLE 2 PLANS BOIS

- Echelle transformable 2 plans utilisable en position coulisse et en position échelle double.
- Montants bois hemlock ou épicéa rigoureusement sélectionné, massif ou massif collé.
- Echelons en frêne écartés de 260 mm.
- Patins antidérapants.

	LONGUEUR PLIEE	LONGUEUR DEPLIEE	HAUTEUR TRAVAIL COULISSE	HAUTEUR TRAVAIL DOUBLE	EPAISSEUR FERMEE	NOMBRE D'ECHELONS	LARGEUR HORS TOUT	POIDS	SECTION DES MONTANTS	
									PLAN ETROIT	PLAN LARGE
BT2200	198	302	380	290	12	7	68	12	60x32	60x32
BT2250	250	406	480	340	12	9	75	16	60x32	60x32
BT2300	302	484	550	380	12	11	84	20	60x32	60x32
BT2350	354	562	630	430	14	13	93	24	70x32	70x32
BT2400	406	666	730	480	14	15	104	28	70x32	70x32

CODE INTERNET
MT2

M TRANSFORMABLE 2 PLANS MIXTE

- Echelle transformable 2 plans utilisable en position coulisse et en position échelle double.
- Montants bois hemlock ou épicéa rigoureusement sélectionné, massif ou massif collé.
- Echelons en aluminium écartés de 260 mm.
- Patins antidérapants.

	LONGUEUR PLIEE	LONGUEUR DEPLIEE	HAUTEUR TRAVAIL COULISSE	HAUTEUR TRAVAIL DOUBLE	EPAISSEUR FERMEE	NOMBRE D'ECHELONS	LARGEUR HORS TOUT	POIDS	SECTION DES MONTANTS	
									PLAN ETROIT	PLAN LARGE
MT2200	198	302	380	290	12	7	68	11	60x32	60x32
MT2250	250	406	480	340	12	9	75	14	60x32	60x32
MT2300	302	484	550	380	12	11	84	17	60x32	60x32
MT2350	354	562	630	430	14	13	93	20	70x32	70x32
MT2400	406	666	730	480	14	15	104	23	70x32	70x32

A EXTENSIBLE ALUMINIUM

- Echelle coulisse 2 plans à déploiement manuel
- Aluminium de forte épaisseur.
- Echelon large de 30 mm.
- Echelon incliné à 68° pour le confort.

CODE INTERNET
AE21

	LONGUEUR PLIEE	LONGUEUR DEPLIEE	HAUTEUR TRAVAIL COULISSE	EPAISSEUR FERMEE	NOMBRE D'ECHELONS	LARGEUR HORS TOUT	POIDS	SECTION DES MONTANTS	
								PLAN ETROIT	PLAN LARGE
AE2197	197	322	422	12	6+6	45	9	65x25	65x25
AE2247	247	397	497	12	8+8	45	12	65x25	65x25
AE2297	297	497	597	14	9+9	45	17	80x25	80x25
AE2348	348	573	673	14	10+10	45	20	80x25	80x25

B EXTENSIBLE BOIS

- Echelle coulisse 2 plans à déploiement manuel
- Montants bois hemlock ou épicéa rigoureusement sélectionné, massif ou massif collé.
- Echelons en frêne écartés de 260 mm.

CODE INTERNET
BE21

	LONGUEUR PLIEE	LONGUEUR DEPLIEE	HAUTEUR TRAVAIL COULISSE	EPAISSEUR FERMEE	NOMBRE D'ECHELONS	LARGEUR HORS TOUT	POIDS	SECTION DES MONTANTS	
								PLAN ETROIT	PLAN LARGE
BE2200	198	302	380	12	7	44	12	60x32	60x32
BE2250	250	406	480	12	9	44	14.5	60x32	60x32
BE2300	302	484	550	12	11	44	17	60x32	60x32
BE2350	354	588	650	14	13	45	21	70x34	70x34

M EXTENSIBLE MIXTE

- Echelle coulisse 2 plans à déploiement manuel
- Montants bois hemlock ou épicéa rigoureusement sélectionné, massif ou massif collé.
- Echelons en aluminium écartés de 260 mm.
- Patins antidérapants.

CODE INTERNET
ME21

	LONGUEUR PLIEE	LONGUEUR DEPLIEE	HAUTEUR TRAVAIL COULISSE	EPAISSEUR FERMEE	NOMBRE D'ECHELONS	LARGEUR HORS TOUT	POIDS	SECTION DES MONTANTS	
								PLAN ETROIT	PLAN LARGE
ME2200	198	302	380	12	7	44	11	60x32	60x32
ME2250	250	406	480	12	9	44	13.5	60x32	60x32
ME2300	302	484	550	12	11	44	16	60x32	60x32
ME2350	354	588	650	14	13	45	20	70x34	70x34

CODE INTERNET
AC2

A COULISSE 2 PLANS ALUMINIUM

- Echelle coulisse 2 plans à mécanisme à corde
- Aluminium de forte épaisseur.
- Echelon large de 30 mm.
- Echelon incliné à 68° pour le confort.
- Roulette de facade facilitant la manoeuvre.

	LONGUEUR PLIEE	LONGUEUR DEPLIEE	HAUTEUR TRAVAIL COULISSE	EPAISSEUR FERMEE	NOMBRE D'ECHELONS	LARGEUR HORS TOUT	POIDS	SECTION DES MONTANTS	
								PLAN ETROIT	PLAN LARGE
AC2293	293	495	596	17	9+9	45	18	90x25	90x25
AC2353	353	585	685	17	11+11	45	22.5	90x25	90x25
AC2413	413	705	805	17	13+13	45	27	90x25	90x25
AC2443	443	765	865	17	14+14	45	29	90x25	90x25
AC2503	503	885	985	17	16+16	45	33	90x25	90x25
AC2565	565	1005	1105	17	18+18	45	36	90x25	90x25

CODE INTERNET
BC2

B COULISSE 2 PLANS BOIS

- Echelle coulisse 2 plans à mécanisme à corde
- Montants bois hemlock ou épicéa rigoureusement sélectionné, massif ou massif collé.
- Echelons en frêne écartés de 260 mm.
- Patins antidérapants.

	LONGUEUR PLIEE	LONGUEUR DEPLIEE	HAUTEUR TRAVAIL COULISSE	EPAISSEUR FERMEE	NOMBRE D'ECHELONS	LARGEUR HORS TOUT	POIDS	SECTION DES MONTANTS	
								PLAN ETROIT	PLAN LARGE
BC2300	302	485	560	12	11	45	20.5	65x34	65x34
BC2350	354	590	650	13	13	45	24.5	70x34	70x34
BC2400	406	690	750	13	15	45	28.5	70x34	75x34
BC2450	458	770	820	13	17	45	32.5	75x34	80x34
BC2500	484	825	880	14	18	45	39	85x34	90x34
BC2550	536	925	970	15	20	45	45.5	90x34	95x34
BC2600	588	1030	1070	15	22	45	52	95x34	100x34

M COULISSE 2 PLANS MIXTE

- Echelle coulisse 2 plans à mécanisme à corde
- Montants bois hemlock ou épicéa rigoureusement sélectionné, massif ou massif collé.
- Echelons en aluminium écartés de 260 mm.
- Patins antidérapants.

CODE INTERNET
MC2

	LONGUEUR PLIEE	LONGUEUR DEPLIEE	HAUTEUR TRAVAIL COULISSE	EPAISSEUR FERMEE	NOMBRE D'ECHELONS	LARGEUR HORS TOUT	POIDS	SECTION DES MONTANTS	
								PLAN ETROIT	PLAN LARGE
MC2300	302	485	560	12	11	45	19	65x34	65x34
MC2350	354	590	650	13	13	45	22	70x34	70x34
MC2400	406	690	750	13	15	45	24	70x34	75x34
MC2450	458	770	820	13	17	45	31	75x34	80x34
MC2500	484	825	880	14	18	45	35.5	85x34	90x34
MC2550	536	925	970	15	20	45	43	90x34	95x34
MC2600	588	1030	1070	15	22	45	50	95x34	100x34



CODE INTERNET
B31P

B ECHELLE DE COUVREUR

- Echelle plate de toit en bois pour circuler sur les toitures.
- Montants en hemlock ou sapin du jura.
- Echelons en sapin.
- Assemblage par boulon traversant et écrou à griffes.
- Echelle traitée insecticide et fongicide.
- Ecart entre échelons de 25, 33 ou 39 cm.
- Biseau en partie haute du montant.
- Echelle spécifique à usage professionnel **non couverte** par la normalisation en vigueur.

ECART 39	ECART 33	ECART 25	LONGUEUR	LARGEUR	POIDS	SECTION MONTANTS
B3120039	B3120033	B3120025	200	37.5	3	43x20
B3125039	B3125033	B3125025	250	37.5	3.7	43x20
B3130039	B3130033	B3130025	300	37.5	4.5	43x20
B3135039	B3135033	B3135025	350	37.5	5.2	43x20
B3140039	B3140033	B3140025	400	37.5	6	43x20
B3145039	B3145033	B3145025	450	37.5	6.5	43x20
B3150039	B3150033	B3150025	500	37.5	7.5	43x20
B3155039	B3155033	B3155025	550	37.5	8	43x20
B3160039	B3160033	B3160025	600	37.5	9	43x20



CODE INTERNET
B31CRO

CROCHETS POUR ECHELLE DE COUVREUR

- Ces crochets sont destinés à retenir l'échelle sur le faitage de la toiture.
- Ils peuvent se monter sur les échelles neuves ou sur des échelles déjà en service et dont la partie située au dessus du dernier échelon est égale à au moins 25 cm.

DESIGNATION

B31CRO	Adaptation crochets sur plate de toit SANS ROULETTES
B31ROU	Adaptation crochets sur plate de toit AVEC ROULETTES



B CHEMIN DE CIRCULATION

- Permet de circuler sans risque sur les toitures ondulées
- Système composé d'un élément de départ pris sur un tirefond et de modules de 2 mètres emboîtables, permettant d'obtenir la longueur désirée.
- Facile à mettre en place, léger, peu encombrant.

Caractéristiques :

- Montants et échelons bois
- Assemblage par vis et écrous à griffes
- Pièce de liaison galvanisée
- Section des montants : 20 x 50
- Section des échelons : 20 x 50
- Ecart entre échelons : 7 cm
- Largeur : 375 mm
- Poids des modules de 2 mètres : 4.8 kg
- Poids de l'élément de départ : 1 kg

CODE INTERNET
B31PA

DESIGNATION

B31DEPPA	Elément de départ
B31200PA	Module de 2 mètres

A MARCHEPIED ROULANT A ROULETTES ESCAMOTABLES

- Le déplacement est assuré par 4 roulettes qui s'escamotent automatiquement quand l'opérateur monte sur l'appareil : l'appareil repose alors sur ses 4 pieds fixes ; ainsi le blocage au sol est parfaitement assuré.
- Le marchepied est muni de 2 rampes latérales de sécurité d'accès.
- Plate forme de 380x425 mm
- Il est équipé de garde corps latéraux et d'un garde corps frontal, avec lisse de hauteur 1000 mm, sous-lisse et plinthes de hauteur 150 mm.
- Marches de 120 mm de profondeur filées, nervurées antidérapantes.
- Charge maximum admissible de 150 kg



	HAUTEUR PLATE-FORME	HAUTEUR TRAVAIL	NOMBRE DE MARCHES	LARGEUR HORS TOUT	HAUTEUR HORS TOUT	PROFONDEUR HORS TOUT	POIDS
APM003	70	270	3	70	176	80	12
APM004	91	291	4	70	198	95	15
APM005	113	313	5	70	219	110	18
APM006	135	335	6	70	250	125	20
APM007	156	356	7	70	263	140	24

A MARCHEPIED ROULANT A CHASSIS ESCAMOTABLE

- Pour déplacer le marchepied, l'opérateur tire sur un levier de commande ; lorsqu'il relâche ce levier, l'appareil repose sur ses 4 pieds fixes : le blocage au sol est donc parfaitement assuré.
- Le châssis escamotable est monté sur 4 roues pivotantes de diamètre 100 mm, ce qui garantit un roulage très stable et permet une rotation complète de l'appareil sur lui-même.
- Le marchepied est muni de 2 rampes, de 2 gardes corps latéraux avec lisse, sous-lisse et plinthe formant rampe d'accès et d'un garde corps frontal de 1 000 mm.
- Les marches de 120 mm de profondeur sont filées, nervurées antidérapantes.
- La plate forme de 450x425 mm est en tôle damier antidérapante.
- Charge maximum admissible 150 kg



	HAUTEUR PLATE-FORME	HAUTEUR TRAVAIL	NOMBRE DE MARCHES	LARGEUR HORS TOUT	HAUTEUR HORS TOUT	PROFONDEUR HORS TOUT	POIDS
APM008CE	178	378	8	77	285	137	36
APM009CE	200	400	9	77	307	152	39
APM011CE	244	445	11	92	350	177	50
APM013CE	310	510	13	92	418	203	70
APM015CE	350	550	15	117	450	285	83
APM018CE	400	600	18	137	506	300	95

A MARCHEPIED ROULANT A 4 ROUES A FREIN

- Marchepied roulant en aluminium équipé de 4 roues pivotantes de diamètre 100 mm, à frein
- Plate forme en tôle damier antidérapante de 450x425 mm
- Le marchepied est muni de 2 rampes, de 2 gardes corps latéraux avec lisse, sous-lisse et plinthe formant rampe d'accès et d'un garde corps frontal de 1 000 mm.
- Les marches de 120 mm de profondeur sont filées, nervurées antidérapantes.
- Charge maximum admissible 150 kg



	HAUTEUR PLATE-FORME	HAUTEUR TRAVAIL	NOMBRE DE MARCHES	LARGEUR HORS TOUT	HAUTEUR HORS TOUT	PROFONDEUR HORS TOUT	POIDS
APM008	178	378	8	77	285	137	36
APM009	200	400	9	77	307	152	39
APM011	244	445	11	92	350	177	50
APM013	310	510	13	92	418	203	70

B DOUBLE BOIS A ECHELONS

- Echelle double.
- Montants bois hemlock ou épicéa rigoureusement sélectionné, massif ou massif collé.
- Echelons en frêne écartés de 260 mm.
- Crochet pour seau.
- Patins antidérapants.

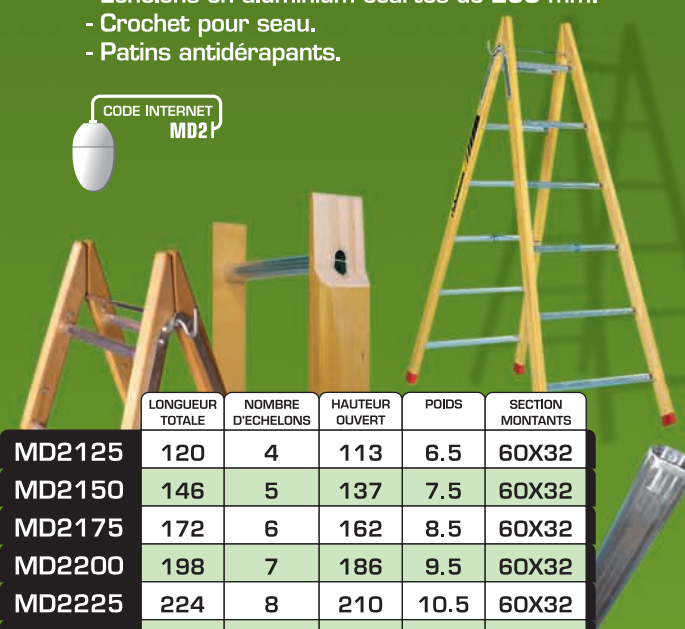


CODE INTERNET
BD21

	LONGUEUR TOTALE	NOMBRE D'ECHELONS	HAUTEUR OUVERT	POIDS	SECTION MONTANTS
BD2125	120	4	113	7	60X32
BD2150	146	5	137	8	60X32
BD2175	172	6	162	9	60X32
BD2200	198	7	186	11	60X32
BD2225	224	8	210	13	60X32
BD2250	250	9	235	15	60X32
BD2275	276	10	259	17	60X32
BD2300	302	11	284	19	60X32

M DOUBLE MIXTE A ECHELONS

- Echelle double.
- Montants bois hemlock ou épicéa rigoureusement sélectionné, massif ou massif collé.
- Echelons en aluminium écartés de 260 mm.
- Crochet pour seau.
- Patins antidérapants.

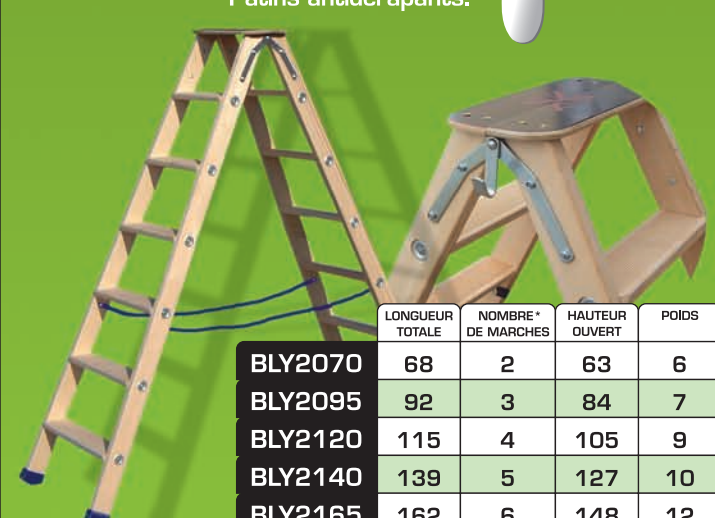


CODE INTERNET
MD21

	LONGUEUR TOTALE	NOMBRE D'ECHELONS	HAUTEUR OUVERT	POIDS	SECTION MONTANTS
MD2125	120	4	113	6.5	60X32
MD2150	146	5	137	7.5	60X32
MD2175	172	6	162	8.5	60X32
MD2200	198	7	186	9.5	60X32
MD2225	224	8	210	10.5	60X32
MD2250	250	9	235	12	60X32
MD2275	276	10	259	13	60X32
MD2300	302	11	284	15	60X32

B DOUBLE A MARCHES PLATES RENFORCEES

- Echelle double à 2 plans de montée en bois.
- Larges marches plates de 8.5 cm renforcées par une tige d'acier.
- Crochet pour seau.
- Patins antidérapants.



CODE INTERNET
BLY21

	LONGUEUR TOTALE	NOMBRE* DE MARCHES	HAUTEUR OUVERT	POIDS
BLY2070	68	2	63	6
BLY2095	92	3	84	7
BLY2120	115	4	105	9
BLY2140	139	5	127	10
BLY2165	162	6	148	12
BLY2190	186	7	170	15
BLY2210	209	8	191	17
BLY2235	233	9	212	18
BLY2260	256	10	233	22
BLY2280	280	11	254	23

B DOUBLE SPECIALE PEINTRE

- Echelle double spéciale peintre avec sommet étroit et clé d'assemblage des plans.
- Montants bois hemlock ou épicéa rigoureusement sélectionné.
- Echelons en frêne écartés de 330 mm.
- Echelle à usage spécifique professionnel ne répondant pas à la norme NF EN 131.



CODE INTERNET
BP21

	LONGUEUR TOTALE	NOMBRE D'ECHELONS	HAUTEUR OUVERT	POIDS
BP2175	175	5	164	9
BP2200	200	6	188	10
BP2233	233	7	219	11
BP2266	266	8	250	12
BP2300	300	9	282	14.5
BP2333	333	10	313	17
BP2366	366	11	344	20

CODE INTERNET
BLY1

B ESCABEAU LYONNAIS

- Echelle double à simple plan de montée en bois.
- Larges marches plates de 8.5 cm renforcées par une tige d'acier.
- Béquille renforcée.
- Patins antidérapants.



	LONGUEUR TOTALE	NOMBRE MARCHES	HAUTEUR OUVERT	POIDS
BLY070	68	2	63	5.2
BLY095	92	3	84	6.2
BLY120	115	4	105	7.8
BLY140	139	5	127	8.6
BLY165	162	6	148	10.2
BLY190	186	7	170	12.2
BLY210	209	8	191	14
BLY235	233	9	212	15
BLY260	256	10	233	18
BLY280	280	11	254	18.8

CODE INTERNET
A721

A MARCHEPIED PROFESSIONNEL SERIE 72

- Marchepied professionnel aluminium.
- Marches de 9 cm espacées de 220 mm.
- Garde corps de 65 cm.
- 2 rampes à partir de 10 marches.
- La plate-forme compte pour une marche.



	LONGUEUR TOTALE	HAUTEUR PLATE-FORME	NOMBRE MARCHES	HAUTEUR OUVERT	POIDS
A72003	145	66	3	131	4.7
A72004	169	88	4	153	5.7
A72005	193	110	5	175	6.7
A72006	217	132	6	197	7.7
A72007	242	154	7	219	8.7
A72008	266	176	8	241	9.9
A72009	290	198	9	263	11
A72010	314	220	10	285	13.5
A72011	339	242	11	307	14.5
A72012	363	264	12	329	15.9

A MARCHEPIED PROFESSIONNEL SERIE 83

- Marchepied professionnel aluminium.
- Montants en aluminium section 60.
- Marches de 8.50 cm.
- Tablette porte-outils.
- Crochet pour seau.
- 2 rampes à partir de 10 marches.
- La plate forme compte pour une marche.

CODE INTERNET
A831



	LONGUEUR TOTALE	HAUTEUR PLATE-FORME	NOMBRE MARCHES	LARGEUR HORS TOUT	HAUTEUR OUVERT	POIDS
A83003	138	65	3	44	125	5.0
A83004	162	89	4	47	149	6.5
A83005	188	112	5	50	172	7.8
A83006	212	136	6	53	196	8.5
A83007	237	159	7	56	219	9.2
A83008	262	183	8	59	243	10.5
A83010	312	228	10	65	288	13

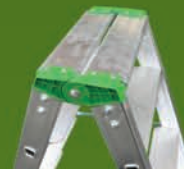
A MARCHEPIED PROFESSIONNEL SERIE 86

- Marchepied professionnel.
- Montants en aluminium.
- Marches de 8.50 cm.
- Tablette porte-outils.
- Crochet pour seau.
- La plate forme compte pour une marche.

CODE INTERNET
A861



	LONGUEUR TOTALE	HAUTEUR PLATE-FORME	NOMBRE MARCHES	LARGEUR HORS TOUT	HAUTEUR OUVERT	POIDS
A86003	138	65	3	44	125	4.5
A86004	162	89	4	47	149	5.2
A86005	188	112	5	50	172	6.8
A86006	212	136	6	53	196	7.5
A86007	237	159	7	56	219	8.3
A86008	262	183	8	59	243	9.5



A DOUBLE A MARCHES PLATES ALUMINIUM

- Echelle double à 2 plans de montée en aluminium.
- Grandes marches plates de 8.5 cm

CODE INTERNET
AD21

	LONGUEUR TOTALE	NOMBRE* MARCHES	HAUTEUR OUVERT	POIDS
AD2003	87	3	80	5
AD2004	112	4	103	7

* Tablette non comprise



A MARCHEPIEDS / ECHELLES A PIEDS TELESCOPIQUES

CODE INTERNET
AMEP4D1

- Echelle multi-fonction double ou simple.
- Cet appareil peut être utilisé aussi bien en marchepied qu'en échelle.
- Les 4 pieds réglables permettent de compenser toute différence de niveau entre les pieds.

En position fermée

- Longueur pliée : 135 cm.
- Largeur bass pliée : 52 cm.
- Epaisseur : 13 cm.

En position échelle

- Longueur béquilles rentrées : 253 cm.
- Longueur béquilles basses sorties : 296 cm.
- Longueur béquilles hautes et béquilles basses sorties : 354 cm.

En position marchepied

- La plateforme de travail est réglable de 63 cm à 107 cm par pas de 25 mm.
- Les béquilles avants sont réglables de 0 à 43 cm.
- Les béquilles arrières sont réglables de 0 à 58 cm.
- Blocage des béquilles par verrou automatique commandé par une tirette à anneau.
- Les articulations se verrouillent automatiquement.
- Marches de 65 mm.
- Plateforme avec blocage de sécurité.

AMEP4D

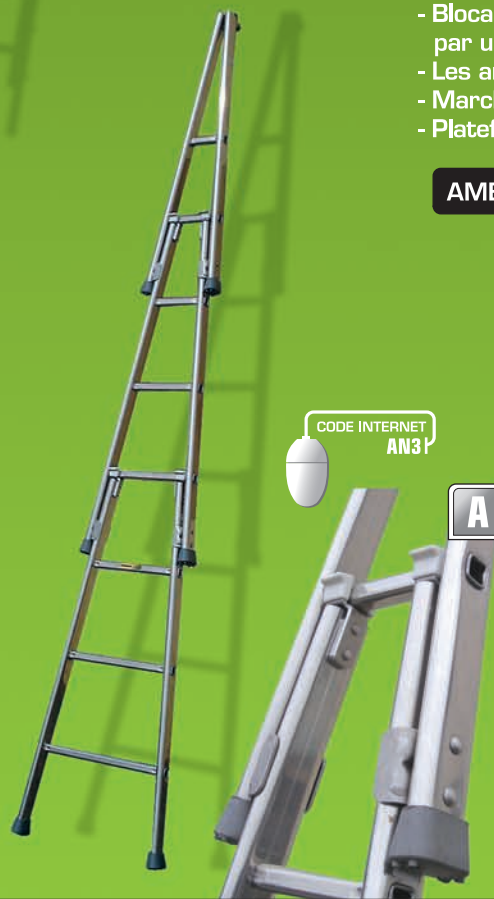


CODE INTERNET
AN31

A ECHELLES DE NETTOYEURS EMBOITABLES

- Echelle 3 plans en aluminium "Spéciale laveur de vitre".
- Les 3 parties coniques sont emboîtables.

	LONGUEUR PLEE	LONGUEUR DEPLIEE	HAUTEUR TRAVAIL	EPAISSEUR FERMEE	LARGEUR HORS TOUT	POIDS
AN3120	120	310	410	21	64	6.5
AN3150	150	390	490	21	74	7.5





A PLAN DE TRAVAIL TELESCOPIQUE ALUMINIUM

CODE INTERNET
APL400P

- Le plan de travail aluminium se compose de 2 parties principales pliables et dissociables.
- Ces 2 parties principales comprennent chacune un plateau télescopique qui s'étire et permet d'allonger le plan de travail.
- La longueur du plan de travail est réglable en continu de 1.24 mètres à 4 mètres.

B TAQUET ESCALIER



- Taquet à pied réglable en hauteur pour compenser les différences de niveau dans un escalier.
- Plate-forme : 112 x 22 cm.
- Hauteur réglable de 72 à 108 cm.
- Poids : 8 kg.

BTA057

CODE INTERNET
BTA057P

APL400

LONGUEUR MAXI	LONGUEUR MINI	ENCOMBREMENT	CHARGE MAXI	POIDS
400	124	124x20x29	150	20

B TAQUET REVERSIBLE

CODE INTERNET
BTA065P

- S'accroche sur une échelle pour servir de plate-forme à l'intérieur ou à l'extérieur de l'échelle.
- Plate-forme : 66 x 18 cm.
- Poids : 4 kg.

BTA065



B TAQUET PLIANT



- S'accroche sur une échelle pour servir de plate-forme.
- Se plie pour le transport.
- Plate-forme : 66 x 18 cm.
- Poids : 4 kg.

BTA059

CODE INTERNET
BTA059P

ENSEMBLE DE SECURITE ANTI-CHUTE



- Un harnais PM2 EN 361 avec ancrage dorsal et ancrage sternal.
- Un anti-chute coulisseau EN 353.2.
- Un cordage de 10 mètres.
- Un mousqueton à vis EN 362.
- Un sac de rangement.

SEN001



CODE INTERNET
SEN001P

B TRETEAUX

CODE INTERNET
BTT



- Tréteau bois sapin du jura de forte section pour usages intensifs.

	Largeur x Hauteur
BTT104	80x80
BTT107	90x90
TREREN80	80x80*

* Renforcé

UTILISATION ET VERIFICATION

En appui, l'échelle doit être inclinée de 65° à 75° par rapport à l'horizontale de telle sorte que la distance du pied de l'échelle au mur d'appui soit comprise entre le tiers et le quart de la longueur de l'échelle. Les échelles doivent être vérifiées visuellement avant chaque utilisation : états des montants, des échelons, des ferrures, des patins, etc. Il faut impérativement remplacer les pièces défectueuses.

STOCKAGE

Les échelles doivent être stockées dans un endroit sec, aéré, à l'abri des intempéries. Les échelles doivent reposer soit à plat sur des cales horizontales espacées de 2 mètres maximum ou, accrochées sur des supports eux même distants de 2 mètres

ENTRETIEN

Les échelles bois ou mixtes doivent être entretenues par application d'une couche de lasure « spéciale protection » dès que le revêtement d'origine est usé, griffé ou sali.

GARANTIE

Les échelles de marque commerciale RICHOMME sont garanties contre tout vice de fabrication pendant 5 ans.

Cette garantie ne s'applique que dans le cadre d'une utilisation normale. Elle ne s'applique pas en cas de charge excessive, de mauvaise mise en oeuvre, de chute de l'échelle, d'utilisation avec des taquets d'échafaudages, comme moyen de calage, comme levier, comme passerelle.

La garantie ne s'applique pas sur les pièces d'usure (patins, cordage, glissière).

REGLEMENTATION

Décret n° 2004-924 du 1er septembre 2004 relatif à l'utilisation des équipements de travail mis à disposition pour des travaux temporaires en hauteur et modifiant le code du travail (deuxième partie : Décrets en Conseil d'Etat) et le décret n° 65-48 du 8 janvier 1965

Résumé concernant les échelles :

Art. R. 233-13-22

- Les échelles, escabeaux et marchepieds ne doivent pas être utilisés comme postes de travail. Toutefois, ces équipements peuvent être utilisés en cas d'impossibilité technique de recourir à un équipement assurant la protection collective des travailleurs ou lorsque l'évaluation du risque a établi que ce risque est faible et qu'il s'agit de travaux de courte durée ne présentant pas un caractère répétitif.

Art. R. 233-13-27

- L'employeur doit s'assurer que les échelles, escabeaux et marchepieds sont constitués de matériaux appropriés compte tenu des contraintes du milieu d'utilisation. Ces matériaux et leur assemblage doivent être d'une solidité et d'une résistance adaptées à l'emploi de l'équipement et permettre son utilisation dans des conditions adaptées du point de vue ergonomique.

Art. R. 233-13-28

- Les échelles, escabeaux et marchepieds doivent être placés de manière à ce que leur stabilité soit assurée en cours d'accès et d'utilisation et que leurs échelons ou marches soient horizontaux.

- L'employeur doit s'assurer que les échelles fixes sont conçues, équipées ou installées de manière à prévenir les chutes de hauteur. Après évaluation du risque au regard de la hauteur d'ascension pour lesquelles ces échelles sont conçues, des paliers de repos convenablement aménagés doivent être prévus afin d'assurer la progression dans des conditions adaptées du point de vue ergonomique.

- Les échelles portables doivent être appuyées et reposer sur des supports stables, résistants et de dimensions adéquates notamment afin de demeurer immobiles. Afin qu'elles ne puissent ni glisser ni basculer pendant leur utilisation, les échelles portables doivent soit être fixées dans la partie supérieure ou inférieure de leurs montants, soit être maintenues en place au moyen de tout dispositif antidérapant ou par toute autre solution d'efficacité équivalente.

- Les échelles suspendues doivent être attachées d'une manière sûre et, à l'exception de celles en corde, de façon à ne pas se déplacer et à éviter les mouvements de balancement.

- Les échelles composées de plusieurs éléments assemblés et les échelles à coulisse doivent être utilisées de façon telle que l'immobilisation des différents éléments les uns par rapport aux autres soit assurée. La longueur de recouvrement des plans d'une échelle à coulisse doit toujours être suffisante pour assurer la rigidité de l'ensemble.

Art. R. 233-13-29

- Les échelles d'accès doivent être d'une longueur telle qu'elles dépassent d'au moins un mètre le niveau d'accès, à moins que d'autres mesures aient été prises pour garantir une prise sûre.

Art. R. 233-13-30

- Les échelles doivent être utilisées de façon à permettre aux travailleurs de disposer à tout moment d'une prise et d'un appui sûrs. En particulier, le port de charges doit rester exceptionnel et limité à des charges légères et peu encombrantes. Il ne doit pas empêcher le maintien d'une prise sûre.

richomme

RICHOMME S.A.

9, rue des Rigondais - B.P. 65 - 44130 BLAIN

Tél. 02 40 79 00 64 - Fax 02 40 79 12 52

E-mail : contact@richomme.fr

Site internet : www.richomme.fr

S.A. au capital de 500 000 euros

SIRET 382 855 526 00010 - APE 1629 Z

www.richomme.fr

Consulter notre site internet :

- Un guide d'achat pour choisir la bonne échelle,
- Des promotions en permanence,
- Un formulaire pour recevoir les catalogues de votre choix.

VOTRE DISTRIBUTEUR RICHOMME